

Für MONTANA sprechen viele gute Gründe

Der Energiepartner für Erdgas und Strom

- ✓ **Mehrfach ausgezeichnet** als bester Gas- und Stromanbieter
- ✓ **Günstige Preise** durch schlanke Unternehmensstrukturen
- ✓ Mehr als **55 Jahre Erfahrung** am Energiemarkt
- ✓ Über **300.000 Kunden** vertrauen uns und unseren 200 Mitarbeitern



1. Vorstand
Uwe Klützmann-Hoffmann



„Dank MONTANA spart unser Verein Energiekosten in Höhe von 3.620 € jährlich! Diese Summe steht dem Verein nun für die Förderung der Jugendarbeit zusätzlich zur Verfügung. Machen auch Sie mit – sparen Sie Energiekosten und unterstützen Sie uns!“

Ihr Uwe Klützmann-Hoffmann

Ihr Beitrag zählt

Mit voller Energie für Ihren Verein

- ✓ Unterstützen Sie Ihren Verein und sparen Sie dabei selbst
- ✓ Profitieren Sie mit „Mein Verein“ von günstigen Konditionen
- ✓ Sichern Sie sich Ihren Wechselbonus in Höhe von 50 €
- ✓ Empfehlen Sie MONTANA weiter an Freunde und Bekannte und fördern Sie gemeinsam Ihren Verein

BESTE PREISE

Energie aus einer Hand.

Sie haben noch Fragen?

Ihr Ansprechpartner im Verein
SV Schlossberg-Stephanskirchen:



Jugendleiter Fußball
Thomas Kriesel
Tel.: 08036/303 80-82
thomas.kriesel@kubera.eu

Ihr direkter Kontakt zu
MONTANA:

MONTANA Energieversorgung
GmbH & Co. KG
Dr.-Max-Str. 26, 82031 Grünwald
Tel.: 0800/55 55 990 (kostenlos)
Montag bis Freitag 8:00 bis 18:00 Uhr
service@montana-energie.de



„MONTANA –
mein Verein!“

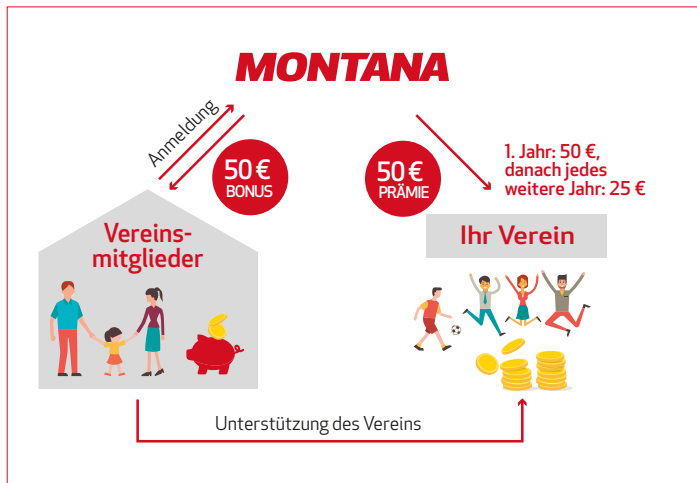
Voller Energie für unseren Verein.

Mein Verein und MONTANA

Machen Sie sich stark für Ihren Verein und unterstützen Sie ihn, zum Beispiel bei der Nachwuchs- und Jugendförderung, bei einem bestimmten Projekt oder beim nächsten Vereinsfest.

Ihre Unterstützung kostet Sie nichts – Sie können dabei sogar selbst noch Geld sparen!

Wie das geht? Mit den „Mein Verein“- Tarifen von MONTANA beziehen Sie Strom oder Erdgas zu günstigen Preisen – und Ihr Verein erhält für jeden Vertragsabschluss eine Prämie von 50 € im ersten Jahr und eine jährliche Folgeprämie von 25 €. Sie selbst erhalten ebenfalls einen Neukundenbonus in Höhe von 50 €.



MONTANA Erdgas und Strom zum Vereinstarif

MONTANA Strom – unser Testsieger



MONTANA Strom stammt zu 100% aus Wasserkraft und überzeugt nicht nur ökologisch: Im Test von 33 Stromanbietern hat er als Testsieger abgeschnitten und sowohl in der Kategorie „Service“ als auch im Konditionenvergleich den Wettbewerb hinter sich gelassen.

MONTANA Erdgas – günstig und fair



Bereits zum vierten Mal in Folge wurde MONTANA mit „sehr gut“ im Test von 34 überregionalen Gasanbietern ausgezeichnet. Die Tester hoben die günstigen Kosten und die fairen Vertragsbedingungen hervor.

Auf Wunsch und gegen einen geringen Aufpreis stellen Sie Ihren Erdgasverbrauch klimaneutral und unterstützen anerkannte Klimaschutzprojekte. Oder Sie entscheiden sich für MONTANA Biogas – den Sieger im Vergleichstest der Biogasanbieter.

Für alle „Mein Verein“-Tarife gilt:

- ✓ 12 Monate Preisgarantie (ausgenommen Steuer und öffentliche Abgaben)
- ✓ faire und kundenfreundliche Vertragsbedingungen



MONTANA wurde vom Deutschen Institut für Service-Qualität GmbH & Co. KG (www.disq.de) 2018 zum vierten Mal in Folge mit „sehr gut“ in den Kategorien Gas- und Stromanbieter überregional ausgezeichnet.

Wechsel zu MONTANA – so geht's:



SO ERHALTEN SIE IHR INDIVIDUELLES ANGEBOT

✓ Angebot selbst erstellen

- Geben Sie Ihre Postleitzahl und Ihren Jahresverbrauch in den Tarifrechner auf www.sv-schlossberg.de ein.
- Direkt online abschließen.

✓ Angebot erstellen lassen

- Teilen Sie dem Ansprechpartner in Ihrem Verein Ihren Jahresverbrauch mit. Er erstellt Ihnen Ihr individuelles Angebot.
- Auftrag unterschreiben und an Ihren Ansprechpartner zurückleiten.

Ihren Jahresverbrauch finden Sie auf der letzten Jahresabrechnung.

IHR WECHSEL ZU MONTANA:

Alles Weitere erledigt MONTANA für Sie, auch die Kündigung bei Ihrem derzeitigen Versorger. Ihre durchgängige Versorgung ist zu jedem Zeitpunkt garantiert.

Ihr Neukundenbonus wird mit der ersten Jahresrechnung gutgeschrieben.

Sie sparen und tun Ihrem Verein Gutes.

